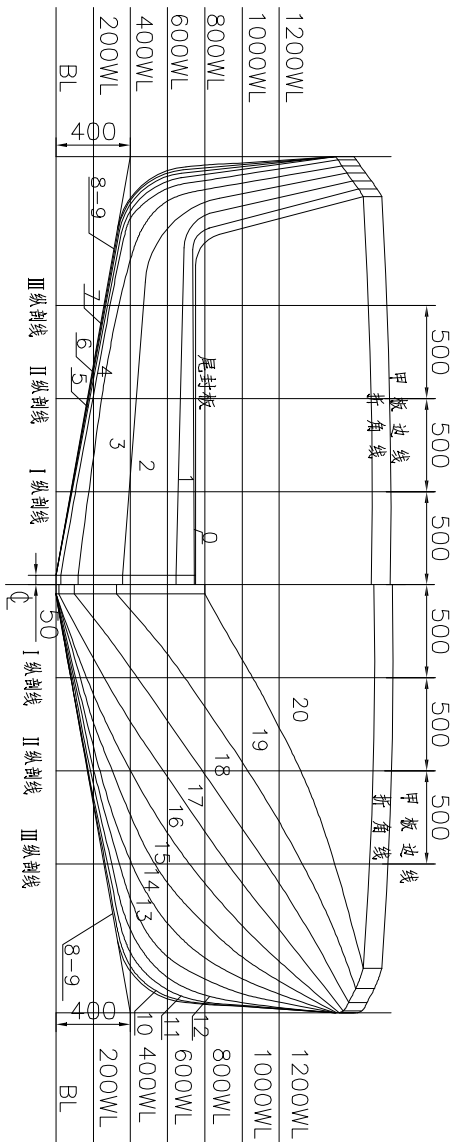


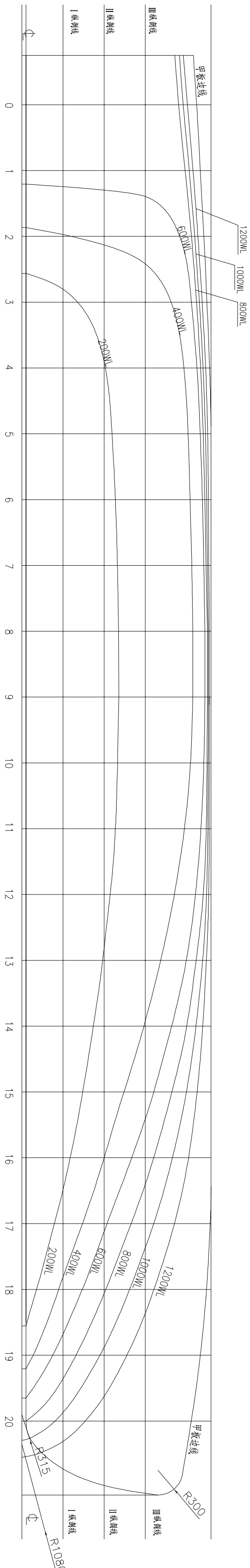
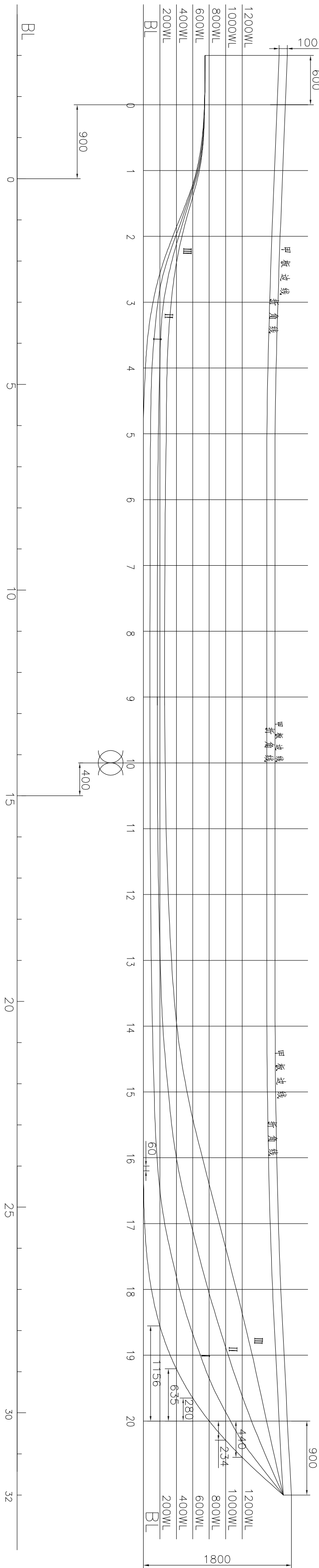
表值型

站号	断面线	半				宽				高				度				站号
		BL	200WL	400WL	600WL	800WL	1000WL	1200WL	甲板线	折角线	断面线	I 级导线	II 级导线	III 级导线	甲板线	折角线	断面线	
源林	50	///	///	///	///	1838	1915	1968	2085	2085	750	750	750	750	1750	1650	源林	
0	50	///	///	///	///	1906	1961	2013	2125	2125	743	743	743	743	1726	1626	0	
1	50	///	///	///	///	1985	2035	2080	2169	2169	646	657	669	680	1694	1594	1	
2	50	///	///	///	///	600	1915	2054	2101	2141	2212	2212	358	392	431	469	2	
3	50	///	///	///	///	677	1745	2062	2123	2157	2192	2250	2250	117	176	246	337	3
4	50	///	///	///	///	1008	1970	2129	2171	2203	2234	2282	2282	25	105	198	291	4
5	50	50	1095	2007	2168	2204	2232	2259	2300	2300	0	86	182	227	1601	1501	5	
6	50	50	1136	2045	2194	2224	2245	2267	2300	2300	0	83	175	267	1600	1500	6	
7	50	50	1161	2065	2212	2239	2256	2274	2300	2300	0	81	171	261	1600	1500	7	
8	50	50	1175	2078	2225	2254	2265	2279	2300	2300	0	80	169	258	1600	1500	8	
9	50	50	1175	2078	2225	2254	2265	2279	2300	2300	0	80	169	258	1600	1500	9	
10	50	50	1162	2050	2212	2250	2264	2278	2300	2300	0	81	170	264	1600	1500	10	
11	50	50	1137	1976	2177	2241	2260	2276	2300	2300	0	82	174	277	1600	1500	11	
12	50	50	1072	1853	2110	2205	2245	2272	2300	2300	0	88	185	299	1600	1500	12	
13	50	50	982	1687	1999	2118	2197	2243	2300	2300	0	97	204	341	1600	1500	13	
14	50	50	868	1484	1820	2004	2117	2199	2300	2300	0	106	235	407	1600	1500	14	
15	50	50	736	1239	1603	1823	2000	2130	2300	2300	0	130	303	531	1608	1508	15	
16	50	///	585	1000	1335	1605	1831	2024	2300	2300	0	165	400	717	1621	1522	16	
17	50	///	394	736	1035	1327	1603	1855	2290	2290	15	259	576	923	1642	1542	17	
18	50	///	177	446	733	1019	1310	1605	2245	2245	98	438	786	1130	1671	1571	18	
19	50	///	///	///	///	///	///	///	///	///	326	692	1031	1333	1711	1611	19	
20	50	///	///	135	375	657	952	1276	2169	2169	800	1058	1315	1498	1751	1651	20	



总长	17.50	m
设计水线长 w.l	16.60	m
垂线间长	16.60	m
型宽	4.60	m
型深	1.60	m
设计吃水	0.80	m
排水量	30.554	t
站距	0.80	m

主 尺 度



17.5m 电动渡船				技 术 设 计			
图 线 型				FS601-100-03			
				图样标记			
				质 (Kg) 量		比 例	
				1 : 40			
				共 1 页		第 1 页	
河南风顺船舶制造有限公司							